

DimSQL – Abev program automatikus indítása

A DimSQL program 4.68-as verziótól új funkcióval bővült a Főkönyv/Kivonatok/Forgalmi adó listák/Belföldi összesítő jelentés menüpont.

Az itt lekért listák adatait exportálni lehet az ÁNYK programba.


Kérjük, hogy a kitöltött nyomtatvány tartalmát beküldés előtt szíveskedjenek ellenőrizni, és szükség esetén javítani. Hibásan beküldött bevallásokért a Dimenzió Kft. nem vállal felelősséget.

A 1565M nyomtatvány kitöltéséhez a DimSQL program előkészíti az adatokat egy XML file-ba. Ez tartalmazza a bevallással érintett összes adószámra vonatkozó 1565M lapon megjelenítendő adatszolgáltatást. Az ÁFA bevallás kitöltését az M lapokra vonatkozó XML fájlok beolvasásával kell kezdeni.

A fájlt a továbbiakban

- az Abev programmal lehet fogadni a Szerviz – Egyedi importálás menüponttal,
vagy
- lehetőség van a fenti menüpontból automatikus betöltésre is.

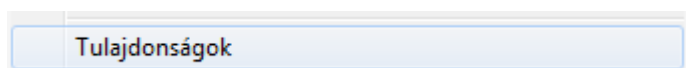
1. XML fájl beolvasása az ÁNYK program Szerviz/Egyedi importálás funkcióval

- Belépés a Belföldi összesítő jelentés menüpontba
-  (a nyomtatvány típusát nem kell kiválasztani, de kitöltendő a teljesítés dátuma)
- Mentés helyét kitallózni (innen kell majd elvégezni az egyedi importálást)
- Mentés
- A sikeres exportálásról üzenetet kapunk
- Belépés az ÁNYK programba
- Szerviz/Egyedi importálás
- Fájl típusnál XML állományok kiválasztása
- Tallózással kikeresni a beolvasandó fájlt
- Megnyitás
- Az M lapokra történő beolvasás ellenőrzése.
- Lehetőség van az automatikus betöltésre is, ehhez be kell állítani a DimSQL programban az Abev program telepítési helyét.

2. XML fájl automatikus beolvasása

- Be kell állítani a DimSQL programban az Abev program telepítési helyét.

Ezt az Abev program indító ikonjánál, jobboldali egérrel rákattintva a tulajdonságoknál nézhetjük meg.





ÁNYK

Cél típusa: Windows kötegfájl

Cél helye: abevjava

Cél: C:\abevjava\abevjava_start.bat

Itt láthatjuk, hogy a C:\abevjava mappába lett telepítve a program. Természetesen ettől eltérő mappa is lehetséges.

Ezt az útvonalat megjegyezve kell a DimSQL programban beállítani az Abev program helyét.

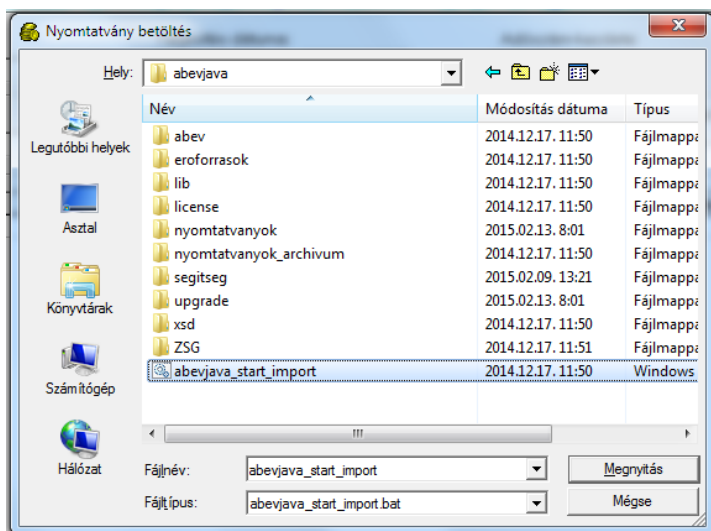
A DimSQL programba belépve, a Főkönyv – Kivonatok – Forgalmi adó listák – Belföldi összesítő jelentés menüpontot elindítva, a következő képernyőrészt látjuk:

Teljesítés dátuma: 15.01.01 - 15.01.31 Adószám-kezdet: []

Abev automatikus betöltése Adószám nélküli bizonylat


Abev program helye
abevjava_start_import.bat

Az Abev program helyére kattintva kell megkeresni az „abevjava_start_import.bat” helyét. Ez az Abev telepítés mappában található, amit az előzőekben megkerestünk. Itt kell betallózni, és kiválasztani.



A „Megnyitás” gombra kattintva tudjuk kiválasztani, és ezzel beállítottuk az ABEV elérését DimSQL programban.

Ezt jelenleg minden cégnél meg kell tenni, de az első cégnél történt beállítás után a tallózásnál már ez az útvonal kerül felajánlásra.

- Ezután már kiválaszthatjuk az **Abev automatikus betöltése** lehetőséget
- az  **Abev Export** indítása után ki kell tallózni az XML fájl helyét
- Mentés
- ezt követően az Abev programba betöltődik a lekérdezés eredménye és megnyílik a 1565-ös nyomtatvány.