

## DimSQL – ÁNYK program automatikus indítása

2018.

A DimSQL program 6.21-es verziótól a Főkönyv/Kivonatok/Forgalmi adó listák menüponton belül a Belföldi összesítő jelentés két helyen érhető el:

- Belf. összesítő jelentés ÚJ: 2018. július 1-től érvényes szabályok szerint,
- Belf. összesítő jelentés 18.06.30-ig: régebbi ÁFA listák ismételt lekérése ill. önellenőrzéshez használandó.

Jelen leírás a 2018. július 1-től érvényes szabályok szerinti belföldi összesítő jelentés adatainak ÁNYK exportjához nyújt segítséget.

**Kérjük, hogy a kitöltött nyomtatvány tartalmát beküldés előtt szíveskedjenek ellenőrizni, és szükség esetén javítani. Hibásan beküldött bevallásokért a Dimenzió Kft. nem vállal felelősséget.**

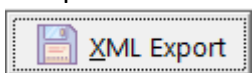
A ..65M nyomtatvány kitöltéséhez a DimSQL program előkészíti az adatokat egy XML file-ba. Ez tartalmazza a bevallással érintett összes adószámra vonatkozó M-02 és M-02-K lapon megjelenítendő adatszolgáltatást. Az ÁFA bevallás kitöltését az M lapokra vonatkozó XML fájlok beolvasásával kell kezdeni.

A fájlt a továbbiakban

- az ÁNYK programmal lehet fogadni a Szerviz – Egyedi importálás menüpontra, **vagy**
- lehetőség van az ÁNYK programba fenti menüpontról automatikus betöltésre is.

### 1. XML fájl beolvasása az ÁNYK program Szerviz/Egyedi importálás funkcióval

- Belépés a Belf. összesítő jelentés ÚJ menüpontra.



- gombra történő kattintás.
- Mentés helyét kitallózni (innen kell majd elvégezni az egyedi importálást). Fájlnév felajánlott formátuma: adószám-cégnév-aktuális dátum, de átírható.

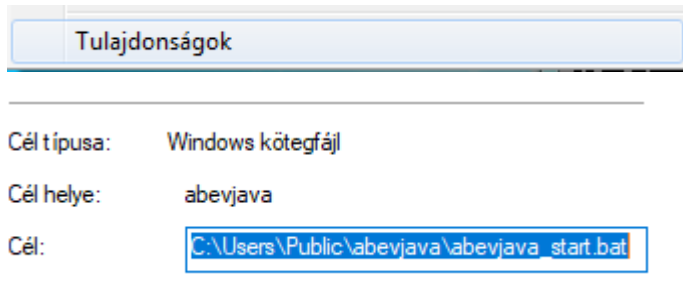


- , a sikeres exportálásról üzenetet kapunk.
- Belépés az ÁNYK programba.
- Szerviz / Egyedi importálás.
- Fájl típusnál XML állományok kiválasztása.
- Kikeresni a beolvasandó fájlt, majd kijelölni.
- Megnyitás.
- A beolvasott M lapokra történő beolvasás ellenőrzése, esetleges felhasználói korrekció elvégzése.

## 2. XML fájl automatikus beolvasása

- Be kell állítani a DimSQL programban az ÁNYK program telepítési helyét.

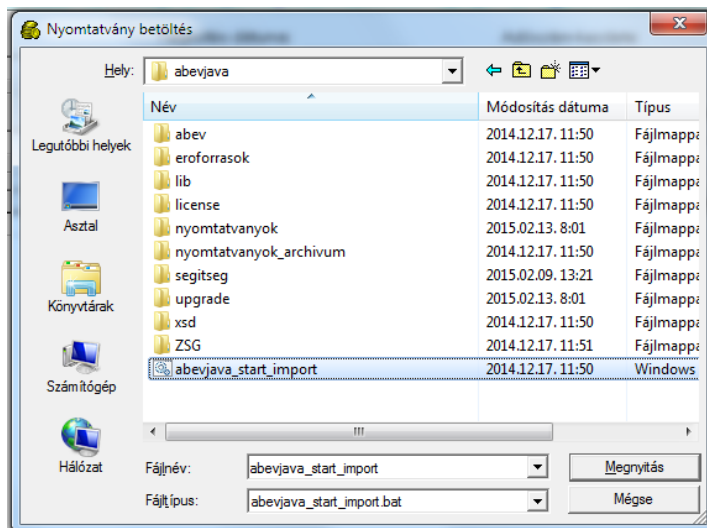
Ezt az ÁNYK (Abev) program indító ikonjánál, jobboldali egérrel rákattintva a tulajdonságoknál nézhetjük meg.



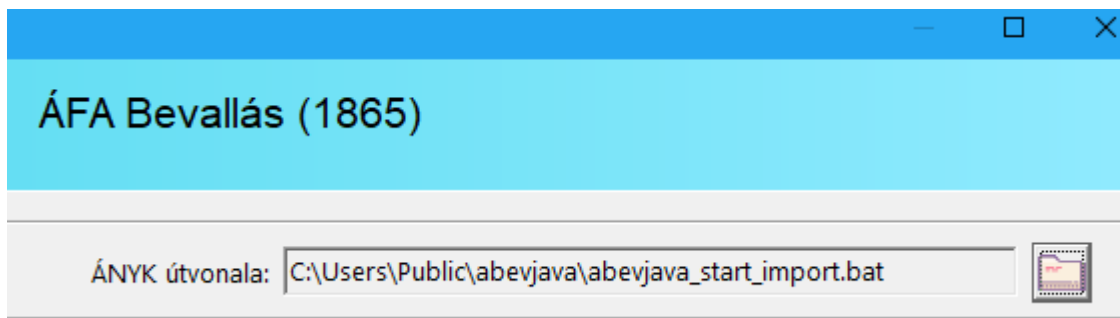
Itt láthatjuk, hogy a C:\Users\Public\abevjava mappába lett telepítve a program. Természetesen ettől eltérő mappa is lehetséges.

Ezt az útvonalat megjegyezve kell a DimSQL programban beállítani az ÁNYK program helyét.

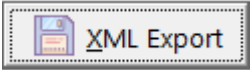
A DimSQL programba belépve, a Főkönyv / Kivonatok/ Forgalmi adó listák / Belf. összesítő jelentés ÚJ menüpontot elindítva, az ÁNYK útvonal tallózó gombra kattintva kell megkeresni az „abevjava\_start\_import.bat” helyét. Ez az ÁNYK telepítés mappában található, amit az előzőekben megkerestünk. Itt kell betallózni, és kiválasztani.




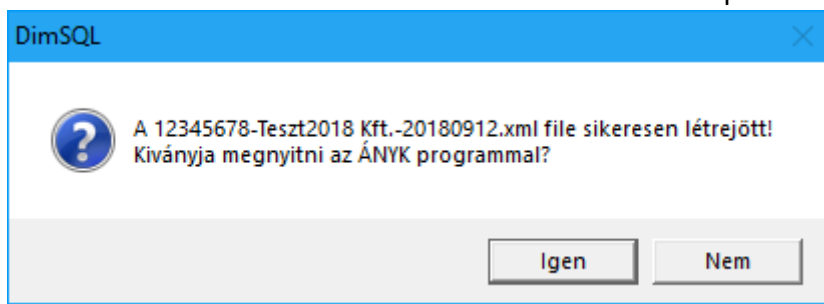
A „Megnyitás” gombra kattintva beállítjuk az ÁNYK elérését DimSQL programban:



Az első cégnél történt beállítás után a többi adatbázis is átveszi az ÁNYK útvonalát.

- Ezután az  indítása után ki kell tallózni az XML fájl helyét. Felajánlott fájlnev adószám – cégnév – aktuális dátum, átírható.

-  után a kapott üzenet



elfogadása után az ÁNYK programban megnyílik a 65-ös nyomtatvány és betöltődnek az M lapok adatai.

- Ellenőrzés, esetleges felhasználói korrekciók elvégzése.